

OBJAŚNIENIA:

- 4/W

232,28

3,6

228,68
- ←

numer oraz rzędna [m n.p.m.] wykonanego otworu badawczego
- ←

głębokość [m] oraz rzędna [m n.p.m.] ustabilizowanego poziomu zwierciadła wody gruntowej
- ←

lokalizacja wykonanego otworu badawczego

GT PROJEKT

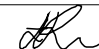
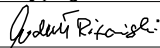
GT Projekt Sp. z o.o. & Co Spółka komandytowa

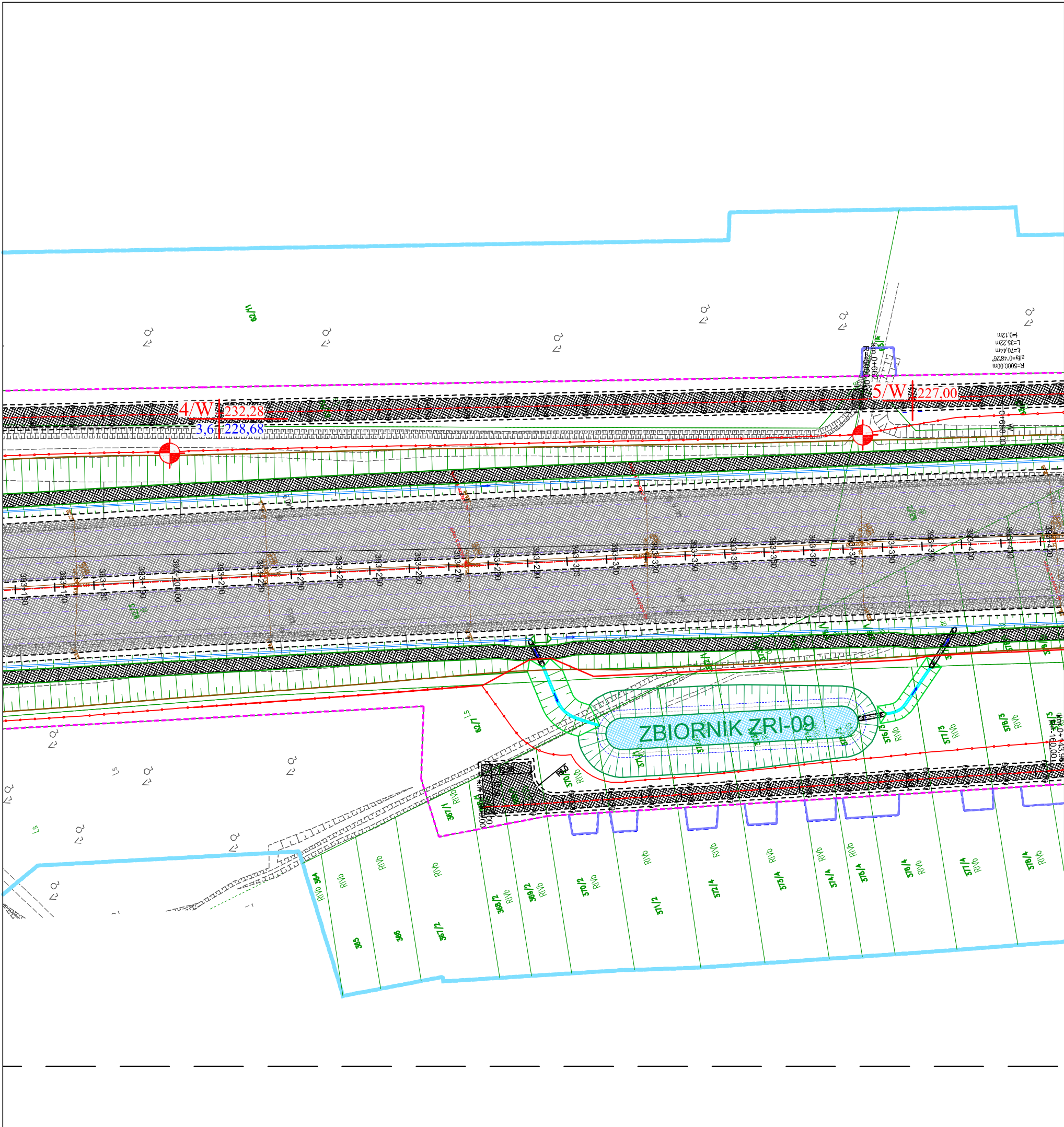
ul. Parkowa 4, Swadzim k. Poznania

62-080 Tarnowo Podgórne

www.gtprojekt.pl tel. (061) 625-22-22

info@gtprojekt.pl fax (061) 625-22-25

RODZAJ OPRACOWANIA	OPINIA GEOTECHNICZNA		
TEMAT	PROJEKTOWANA AUTOSTRADA A1 - odcinek D (Radomsko - granica województwa śląskiego)		
NAZWA ZAŁĄCZNIKA	PLAN SYTUACYJNY TERENU BADAŃ		
OPRACOWAŁ	mgr inż. Łukasz Radziński	upr. geol. XI/25/2010 & XI/26/2010 upr. bud. WKP/0081/OW/00/13	
SPRAWDZIŁ	mgr Michał Różański	cert. PKG nr 0250/2015 upr.geol.MŚ V-1537 & MŚ VII-1308	
DATA	11.2018r.	SKALA	1:1000
		NUMER PROJEKTU	8147A
		NUMER ZAŁĄCZNIKA	01_02_01



OBJAŚNIENIA:

- 4/W

232,28

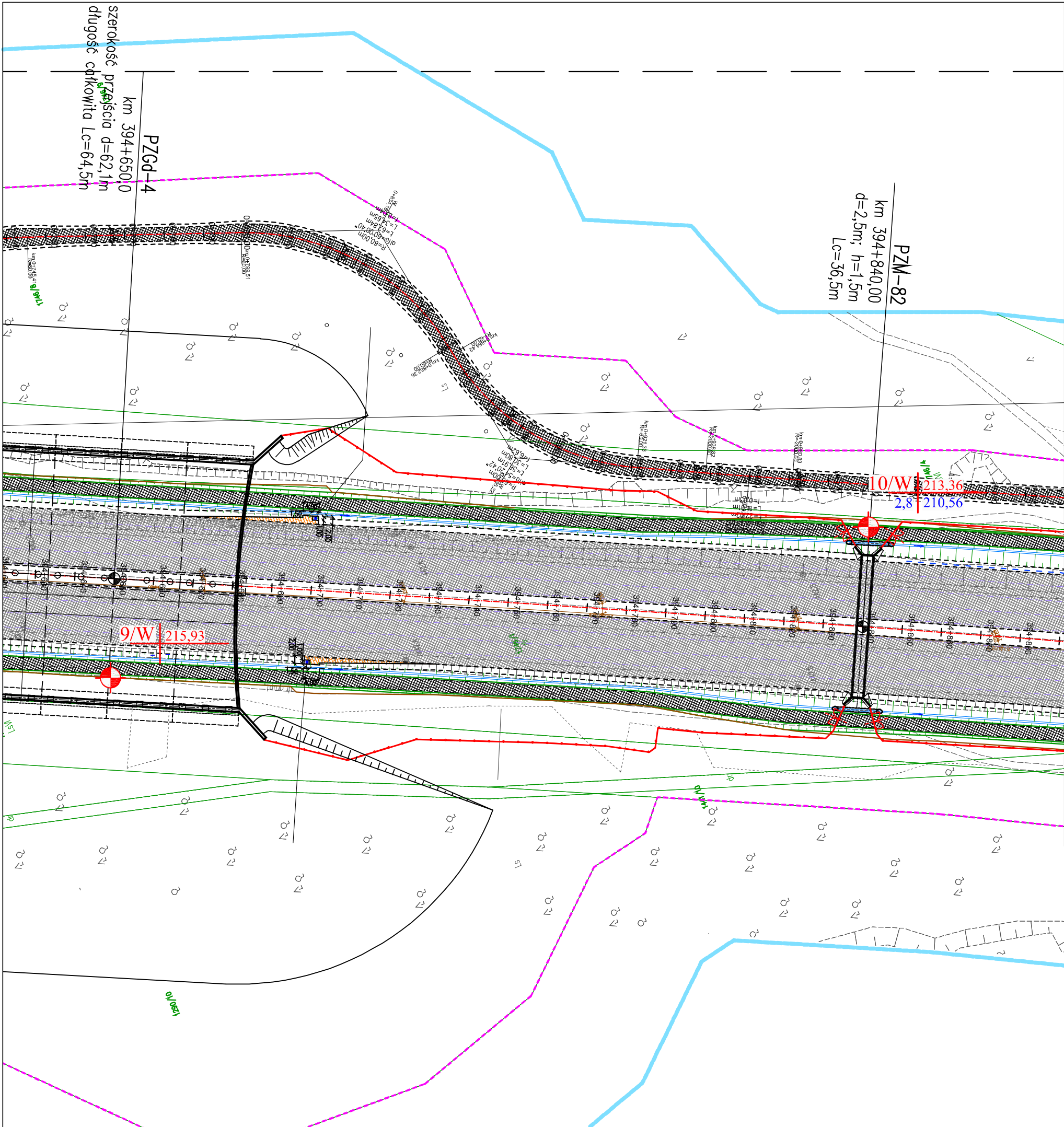
3,6

228,68
- numer oraz rzędna [m n.p.m.] wykonanego otworu badawczego
- głębokość [m] oraz rzędna [m n.p.m.] ustabilizowanego poziomu zwierciadła wody gruntowej
-
- lokalizacja wykonanego otworu badawczego

GT PROJEKT

GT Projekt Sp. z o.o. & Co Spółka komandytowa
ul. Parkowa 4, Swadzim k. Poznania
62-080 Tarnowo Podgórne
www.gtprojekt.pl tel. (061) 625-22-22
info@gtprojekt.pl fax (061) 625-22-25

RODZAJ OPRACOWANIA	OPINIA GEOTECHNICZNA		
TEMAT	PROJEKTOWANA AUTOSTRADA A1 - odcinek D (Radomsko - granica województwa śląskiego)		
NAZWA ZAŁĄCZNIKA	PLAN SYTUACYJNY TERENU BADAŃ		
OPRACOWAŁ	mgr inż. Łukasz Radziemski	upr. geol. XI/25/2010 & XI/26/2010 upr. bud. WKP/0081/OW/GG/13	
SPRAWDZIŁ	mgr Michał Różański	cert. PKG nr 0250/2015 upr.geol.MŚ V-1537 & MŚ VII-1308	
DATA	11.2018r.	SKALA	1:1000
		NUMER PROJEKTU	8147A
		NUMER ZAŁĄCZNIKA	01_02_02



OBJAŚNIENIA:

- 4/W

232,28

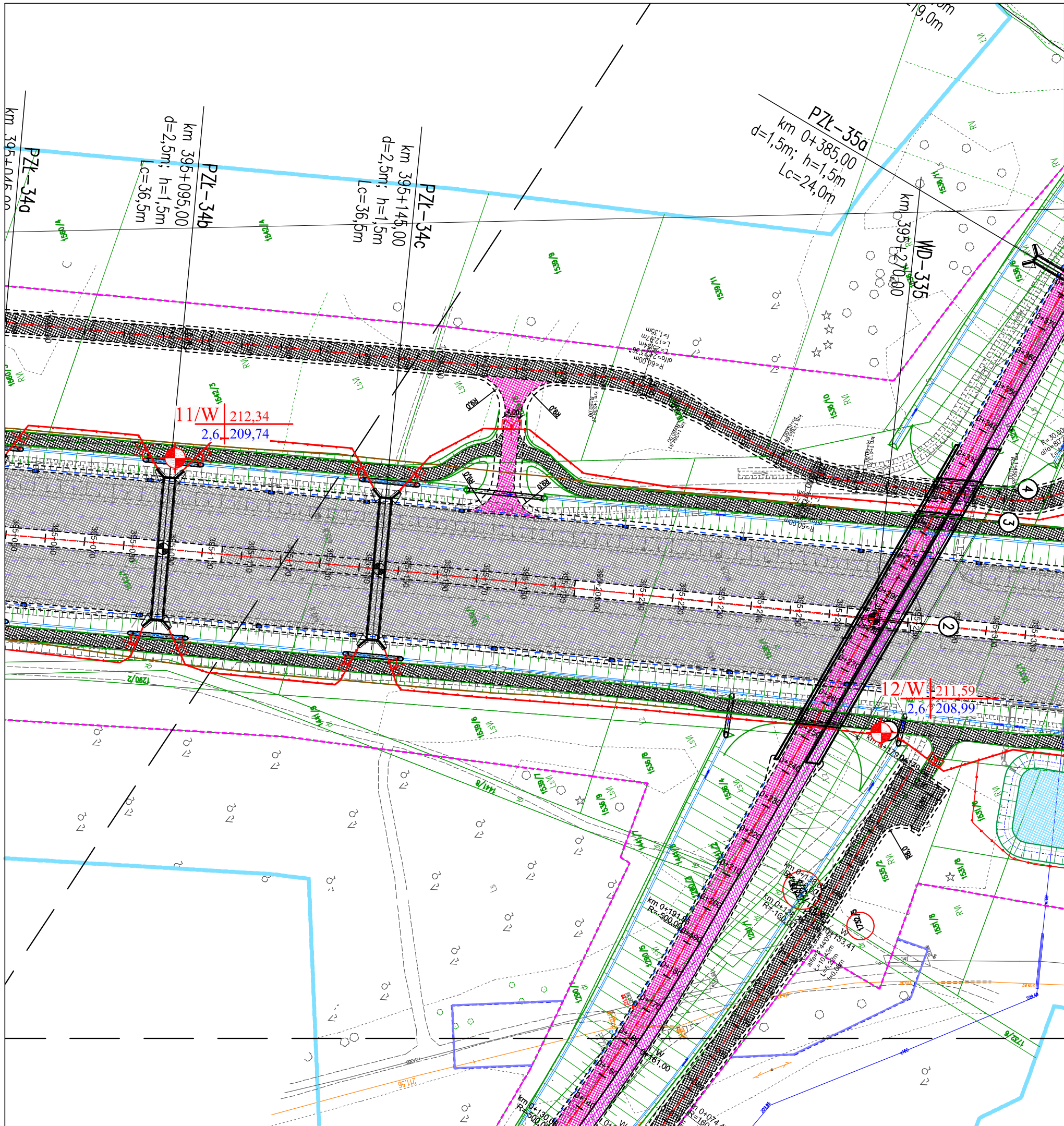
3,6

228,68
- numer oraz rzędna [m n.p.m.] wykonanego otworu badawczego
- głębokość [m] oraz rzędna [m n.p.m.] ustabilizowanego poziomu zwierciadła wody gruntowej
-
- lokalizacja wykonanego otworu badawczego

GT PROJEKT

GT Projekt Sp. z o.o. & Co Spółka komandytowa
ul. Parkowa 4, Swadzim k. Poznania
62-080 Tarnowo Podgórne
www.gtprojekt.pl tel. (061) 625-22-22
info@gtprojekt.pl fax (061) 625-22-25

RODZAJ OPRACOWANIA	OPINIA GEOTECHNICZNA		
TEMAT	PROJEKTOWANA AUTOSTRADA A1 - odcinek D (Radomsko - granica województwa śląskiego)		
NAZWA ZAŁĄCZNIKA	PLAN SYTUACYJNY TERENU BADAŃ		
OPRACOWAŁ	mgr inż. Łukasz Radziemski	upr. geol. XI/25/2010 & XI/26/2010 upr. bud. WKP/0081/OW/GG/13	
SPRAWDZIŁ	mgr Michał Różański	cert. PKG nr 0250/2015 upr.geol.MŚ V-1537 & MŚ VII-1308	
DATA	11.2018r.	SKALA 1:1000	
		NUMER PROJEKTU 8147A	NUMER ZAŁĄCZNIKA 01_02_05



OBJAŚNIENIA:

- 4/W

232,28

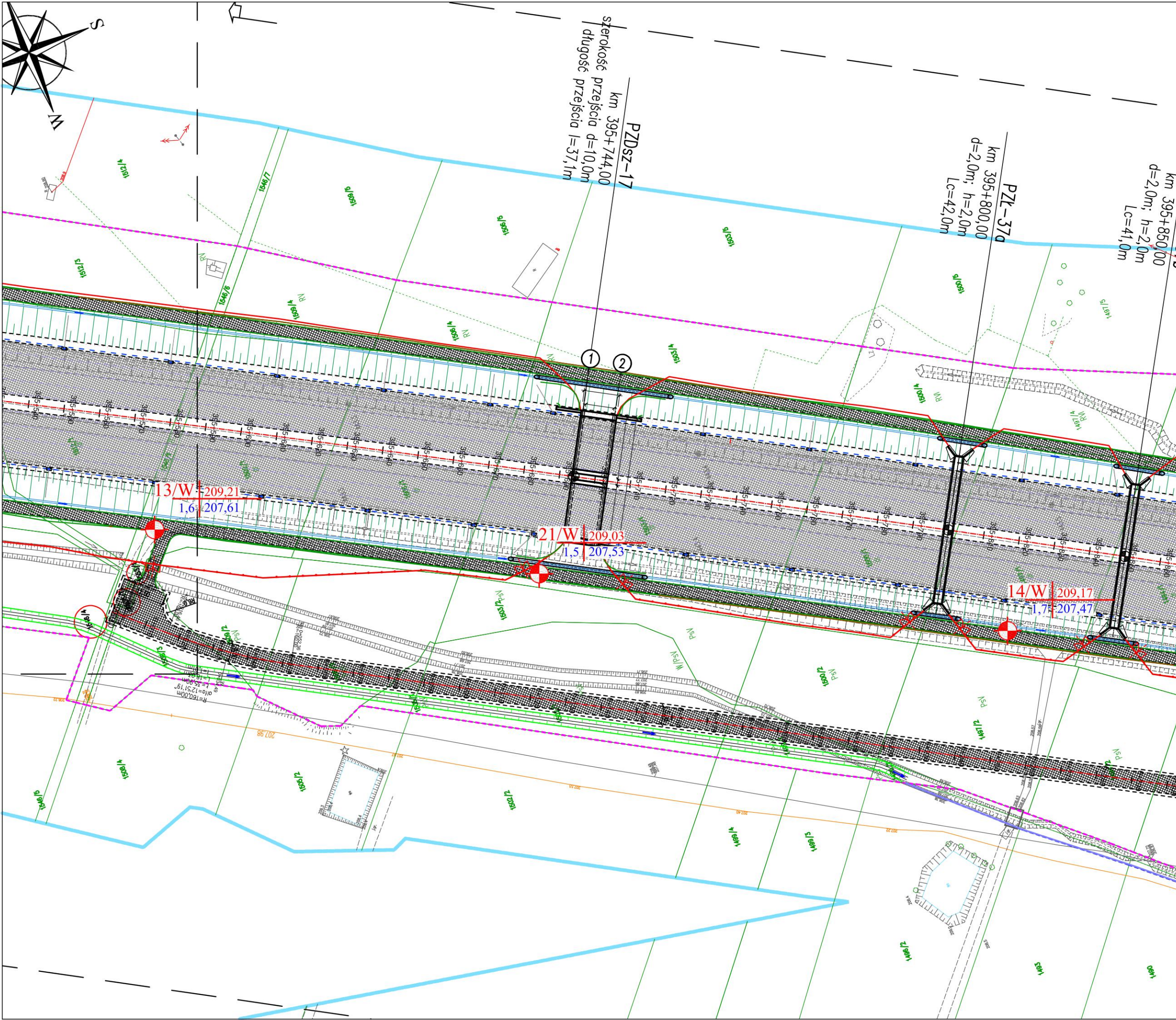
3,6

228,68
- numer oraz rzędna [m n.p.m.] wykonanego otworu badawczego
- głębokość [m] oraz rzędna [m n.p.m.] ustabilizowanego poziomu zwierciadła wody gruntowej
-
- lokalizacja wykonanego otworu badawczego

GT PROJEKT

GT Projekt Sp. z o.o. & Co Spółka komandytowa
ul. Parkowa 4, Swadzim k. Poznania
62-080 Tarnowo Podgórne
www.gtprojekt.pl tel. (061) 625-22-22
info@gtprojekt.pl fax (061) 625-22-25

RODZAJ OPRACOWANIA	OPINIA GEOTECHNICZNA		
TEMAT	PROJEKTOWANA AUTOSTRADA A1 - odcinek D (Radomsko - granica województwa śląskiego)		
NAZWA ZAŁĄCZNIKA	PLAN SYTUACYJNY TERENU BADAŃ		
OPRACOWAŁ	mgr inż. Łukasz Radziemski	upr. geol. XI/25/2010 & XI/26/2010 upr. bud. WKP/0081/OW/GG/13	
SPRAWDZIŁ	mgr Michał Różański	cert. PKG nr 0250/2015 upr.geol.MŚ V-1537 & MŚ VII-1308	
DATA	11.2018r.	SKALA 1:1000	
		NUMER PROJEKTU 8147A	NUMER ZAŁĄCZNIKA 01_02_06

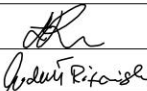


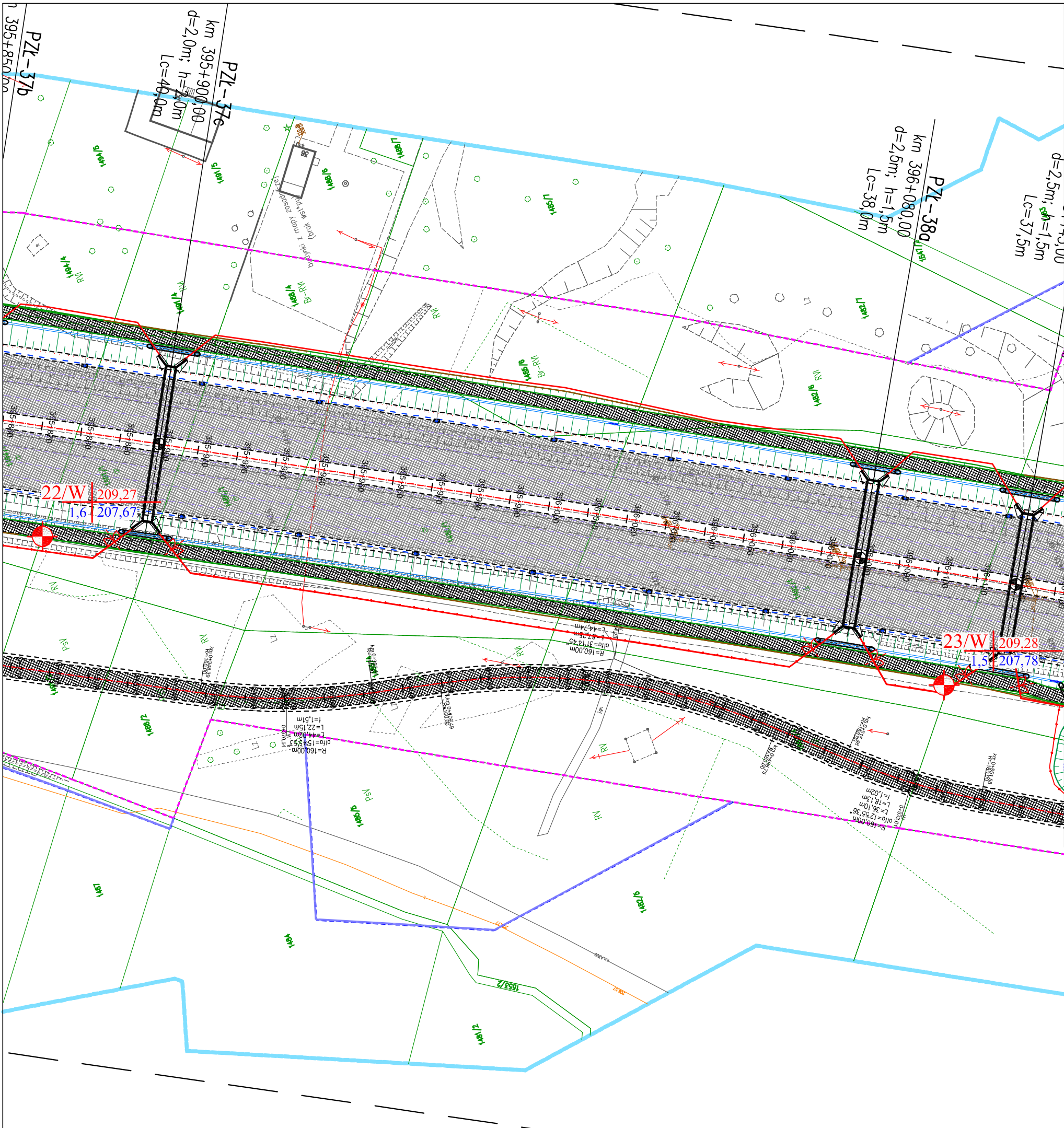
OBJAŚNIENIA:

- 4/W | 232.28 | numer oraz rzędna [m n.p.m.] wykonanego otworu badawczego
3,6 | 228.68 | głębokość [m] oraz rzędna [m n.p.m.] ustabilizowanego
poziomu zwierciadła wody gruntowej
→ lokalizacja wykonanego otworu badawczego

GT PROJEKT

GT Projekt Sp. z o.o. & Co Spółka komandytowa
ul. Parkowa 4, Swadzim k. Poznania
62-080 Tarnowo Podgórne
www.gtprojekt.pl tel. (061) 625-22-22
info@gtprojekt.pl fax (061) 625-22-25

RODZAJ OPRACOWANIA	OPINIA GEOTECHNICZNA		
TEMAT	PROJEKTOWANA AUTOSTRADA A1 - odcinek D (Radomsko - granica województwa śląskiego)		
NAZWA ZAŁĄCZNIKA	PLAN SYTUACYJNY TERENU BADAŃ		
OPRACOWAŁ	mgr inż. Łukasz Radziemski	upr. geol. XI/25/2010 & XII/26/2010 upr. bud. WKP/0081/OWOD/13	
SPRAWDZIŁ	mgr Michał Różański	cert. PKG nr 0250/2015 upr.geol.MŚ V-1537 & MŚ VII-1308	
DATA	11.2018r.	SKALA 1:1000	
		NUMER PROJEKTU 8147A	NUMER ZAŁĄCZNIKA 01_02_07



OBJAŚNIENIA:

4/W

232,28

3,6

228,68

numer oraz rzędna [m n.p.m.] wykonanego otworu badawczego

głębokość [m] oraz rzędna [m n.p.m.] ustabilizowanego poziomu zwierciadła wody gruntowej

lokalizacja wykonanego otworu badawczego

GT PROJEKT

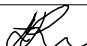

GT Projekt Sp. z o.o. & Co Spółka komandytowa

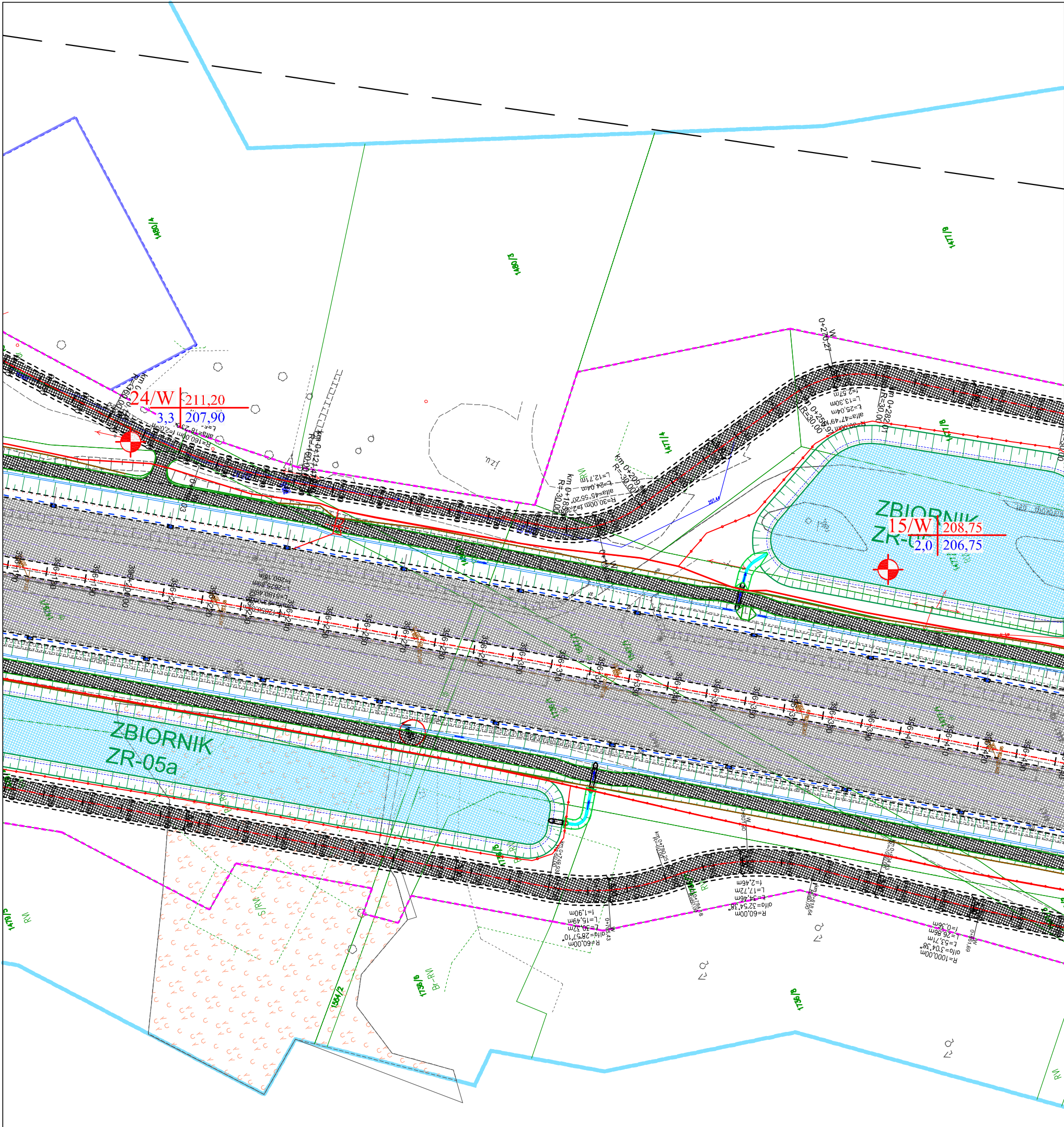
ul. Parkowa 4, Swadzim k. Poznania

62-080 Tarnowo Podgórne

www.gtprojekt.pl tel. (061) 625-22-22

info@gtprojekt.pl fax (061) 625-22-25

RODZAJ OPRACOWANIA	OPINIA GEOTECHNICZNA		
TEMAT	PROJEKTOWANA AUTOSTRADA A1 - odcinek D (Radomsko - granica województwa śląskiego)		
NAZWA ZAŁĄCZNIKA	PLAN SYTUACYJNY TERENU BADAŃ		
OPRACOWAŁ	mgr inż. Łukasz Radziemski	upr. geol. XI/25/2010 & XI/26/2010 upr. bud. WKP/0081/OW/GG/13	
SPRAWDZIŁ	mgr Michał Różański	cert. PKG nr 0250/2015 upr.geol.MŚ V-1537 & MŚ VII-1308	
DATA	11.2018r.	SKALA	1:1000
		NUMER PROJEKTU	8147A
		NUMER ZAŁĄCZNIKA	01_02_08



OBJAŚNIENIA:

- 4/W

232,28

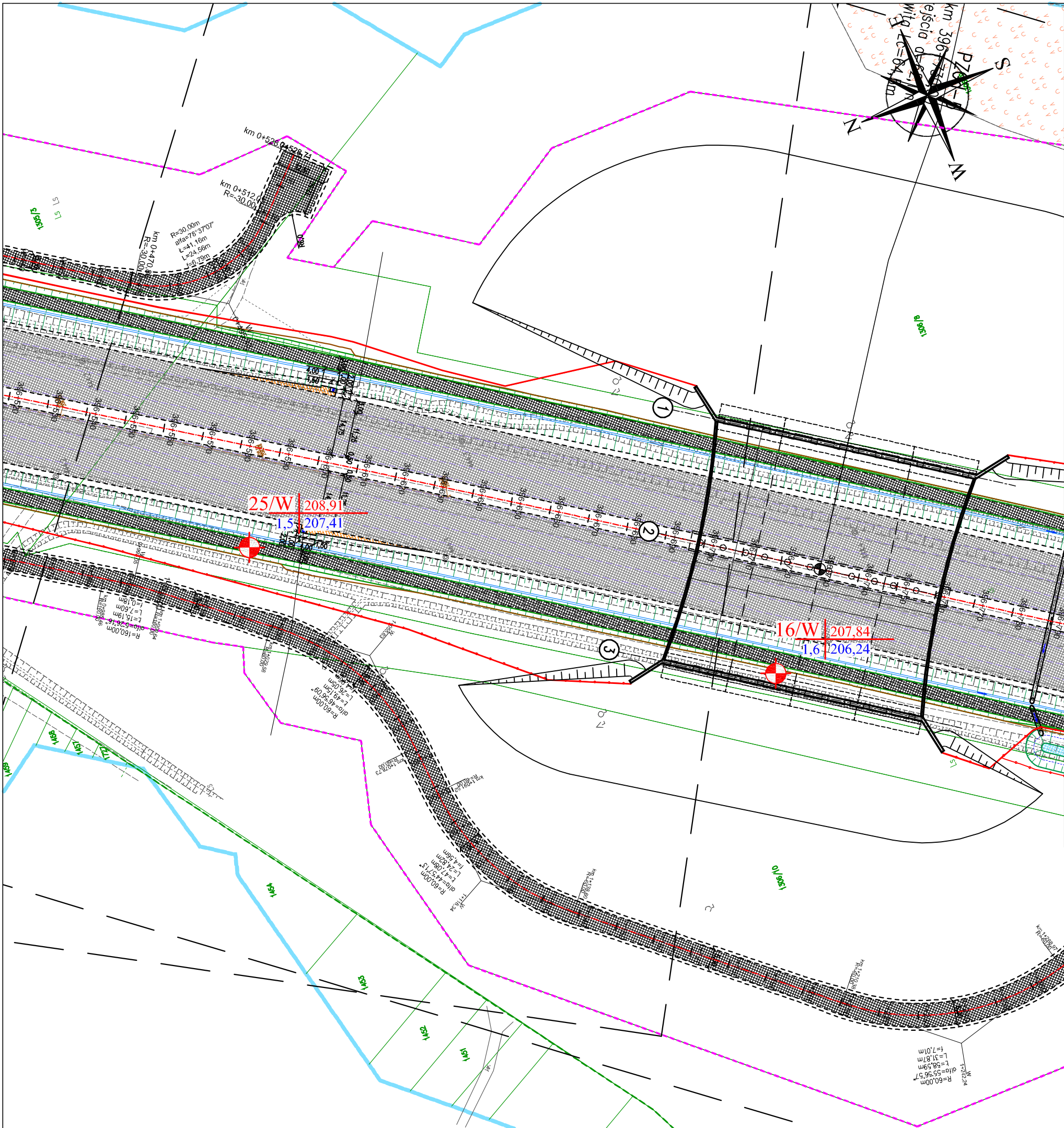
3,6

228,68
- ← numer oraz rzędna [m n.p.m.] wykonanego otworu badawczego
- ← głębokość [m] oraz rzędna [m n.p.m.] ustabilizowanego poziomu zwierciadła wody gruntowej
-
- ← lokalizacja wykonanego otworu badawczego

GT PROJEKT

GT Projekt Sp. z o.o. & Co Spółka komandytowa
ul. Parkowa 4, Swadzim k. Poznania
62-080 Tarnowo Podgórne
www.gtprojekt.pl tel. (061) 625-22-22
info@gtprojekt.pl fax (061) 625-22-25

RODZAJ OPRACOWANIA	OPINIA GEOTECHNICZNA		
TEMAT	PROJEKTOWANA AUTOSTRADA A1 - odcinek D (Radomsko - granica województwa śląskiego)		
NAZWA ZAŁĄCZNIKA	PLAN SYTUACYJNY TERENU BADAŃ		
OPRACOWAŁ	mgr inż. Łukasz Radziemski	upr. geol. XI/25/2010 & XI/26/2010 upr. bud. WKP/0081/OW/00/13	
SPRAWDZIŁ	mgr Michał Różański	cert. PKG nr 0250/2015 upr.geol.MS V-1537 & MS VII-1308	
DATA	11.2018r.	SKALA	1:1000
		NUMER PROJEKTU	8147A
		NUMER ZAŁĄCZNIKA	01_02_09



OBJAŚNIENIA:

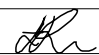

4/W | 232,28
3,6 | 228,68

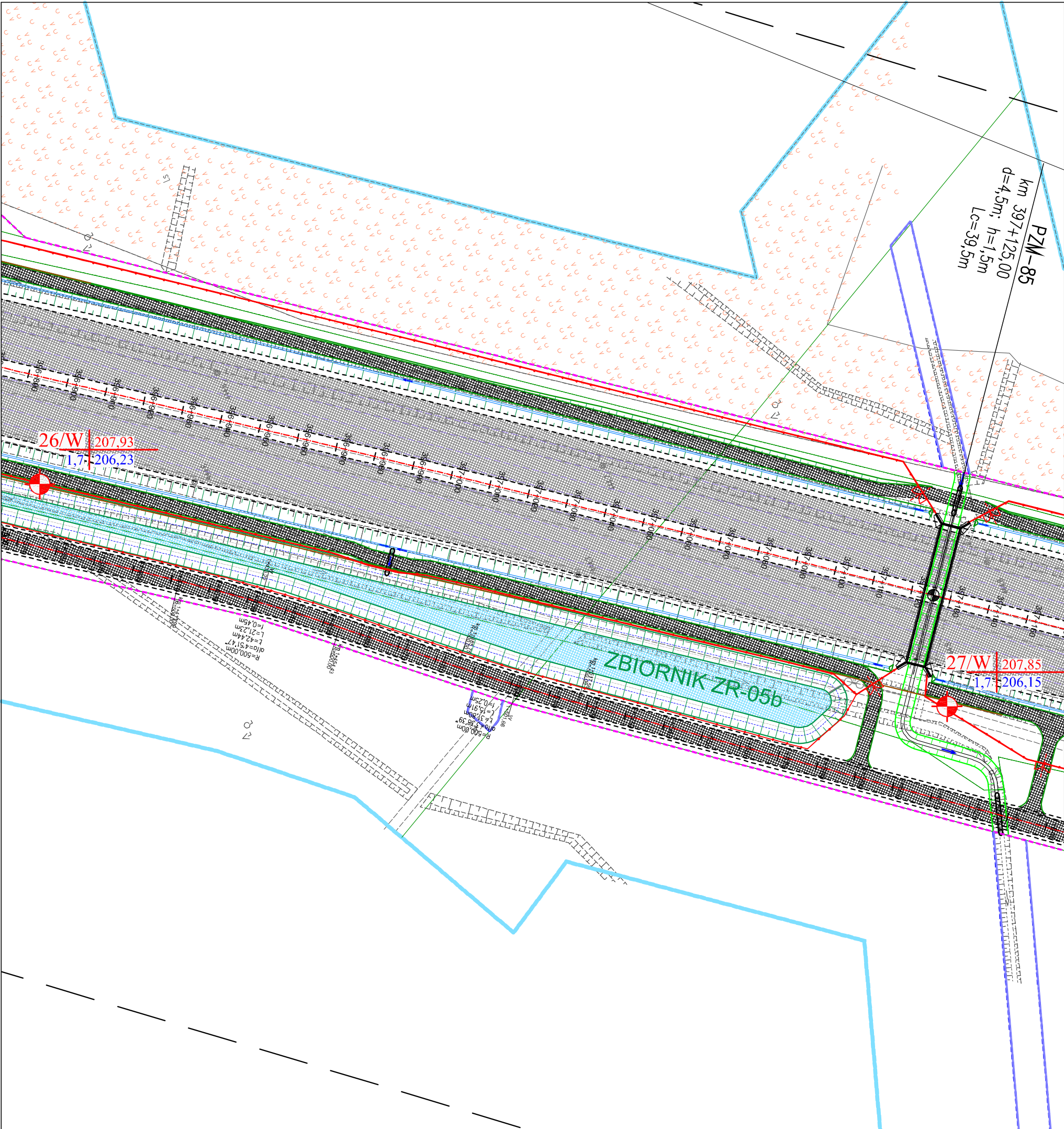
← numer oraz rzędna [m n.p.m.] wykonanego otworu badawczego
← głębokość [m] oraz rzędna [m n.p.m.] ustabilizowanego poziomu zwierciadła wody gruntowej

← lokalizacja wykonanego otworu badawczego

GT PROJEKT

GT Projekt Sp. z o.o. & Co Spółka komandytowa
ul. Parkowa 4, Swadzim k. Poznania
62-080 Tarnowo Podgórne
www.gtprojekt.pl tel. (061) 625-22-22
info@gtprojekt.pl fax (061) 625-22-25

RODZAJ OPRACOWANIA	OPINIA GEOTECHNICZNA		
TEMAT	PROJEKTOWANA AUTOSTRADA A1 - odcinek D (Radomsko - granica województwa śląskiego) -		
NAZWA ZAŁĄCZNIKA	PLAN SYTUACYJNY TERENU BADAŃ -		
OPRACOWAŁ	mgr inż. Łukasz Radziński	upr. geol. XI/25/2010 & XI/26/2010 upr. bud. WKP/0081/OWOD/13	
SPRAWDZIŁ	mgr Michał Różański	cert. PKG nr 0250/2015 upr.geol.MS V-1537 & MS VII-1308	
DATA	11.2018r.	SKALA 1:1000	NUMER ZAŁĄCZNIKA 01_02_10
		NUMER PROJEKTU 8147A	



OBJAŚNIENIA:

- 4/W

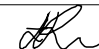
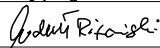
232,28

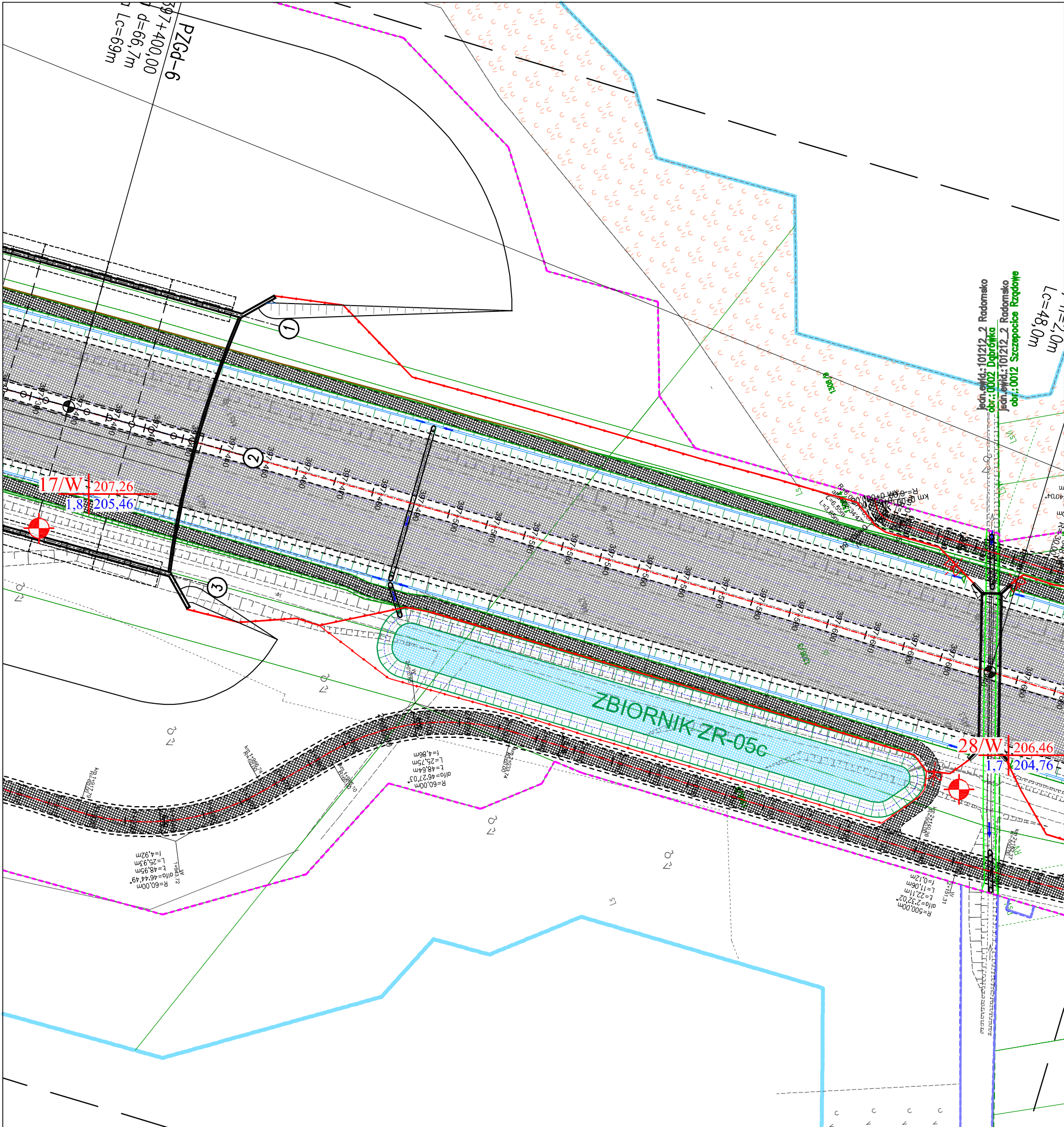
3,6

228,68
- ← numer oraz rzędna [m n.p.m.] wykonanego otworu badawczego
- ← głębokość [m] oraz rzędna [m n.p.m.] ustabilizowanego poziomu zwierciadła wody gruntowej
-
- ← lokalizacja wykonanego otworu badawczego

GT PROJEKT

GT Projekt Sp. z o.o. & Co Spółka komandytowa
ul. Parkowa 4, Swadzim k. Poznania
62-080 Tarnowo Podgórne
www.gtprojekt.pl tel. (061) 625-22-22
info@gtprojekt.pl fax (061) 625-22-25

RODZAJ OPRACOWANIA	OPINIA GEOTECHNICZNA		
TEMAT	PROJEKTOWANA AUTOSTRADA A1 - odcinek D (Radomsko - granica województwa śląskiego) -		
NAZWA ZAŁĄCZNIKA	PLAN SYTUACYJNY TERENU BADAŃ -		
OPRACOWAŁ	mgr inż. Łukasz Radziemski	upr. geol. XI/25/2010 & XI/26/2010 upr. bud. WKP/0081/OWOD/13	
SPRAWDZIŁ	mgr Michał Różański	cert. PKG nr 0250/2015 upr.geol.MŚ V-1537 & MŚ VII-1308	
DATA	11.2018r.	SKALA	NUMER PROJEKTU
		1:1000	8147A
			NUMER ZAŁĄCZNIKA
			01_02_11

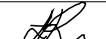


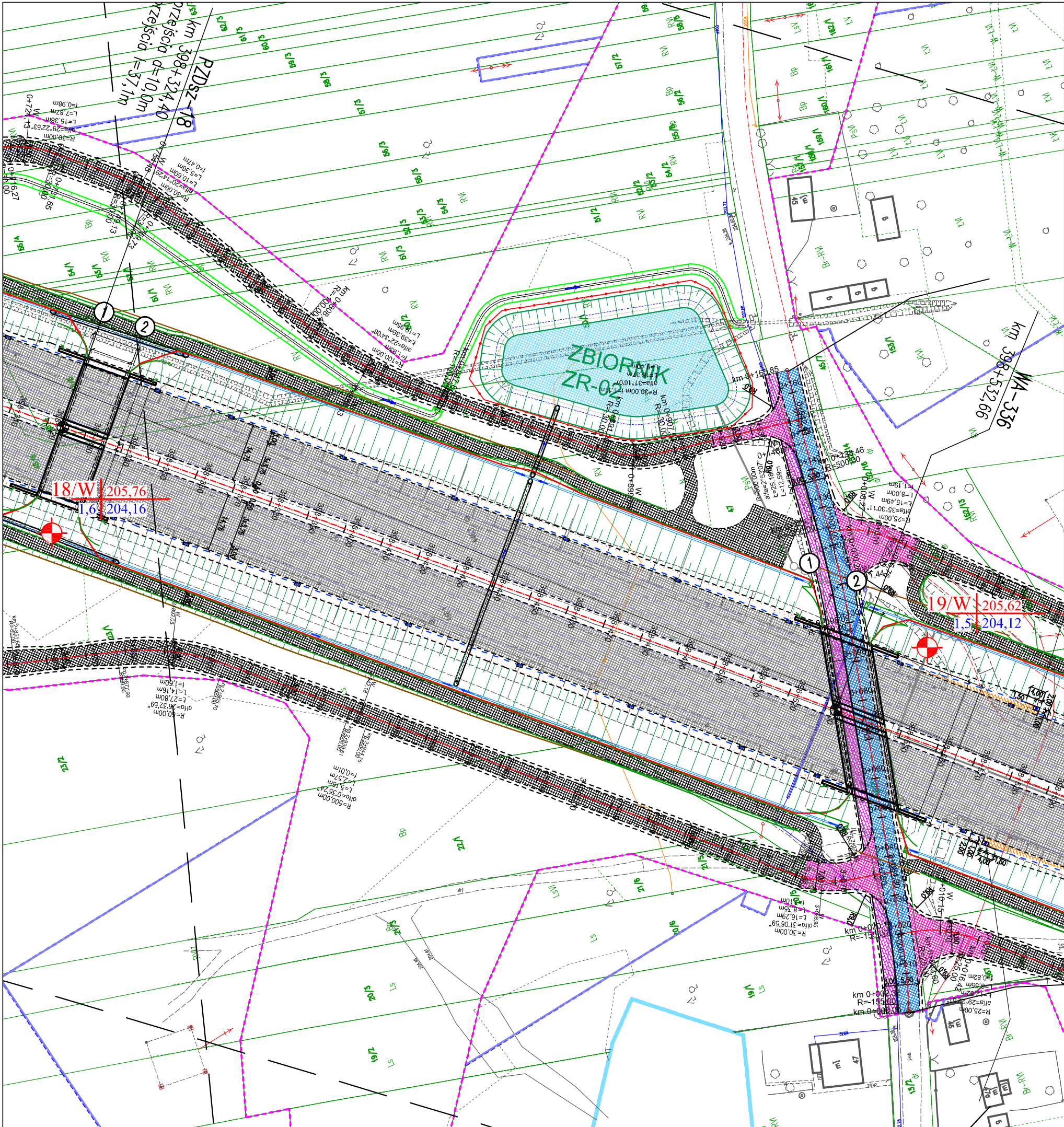
OBJAŚNIENIA:

- 4/W | 232,28 ← numer oraz rzędna [m n.p.m.] wykonanego otworu badawczego
- 3,6 | 228,68 ← głębokość [m] oraz rzędna [m n.p.m.] ustabilizowanego poziomu zwierciadła wody gruntowej
- ← lokalizacja wykonanego otworu badawczego

GT PROJEKT

GT Projekt Sp. z o.o. & Co Spółka komandytowa
ul. Parkowa 4, Swadzim k. Poznania
62-080 Tarnowo Podgórne
www.gtprojekt.pl tel. (061) 625-22-22
info@gtprojekt.pl fax (061) 625-22-25

RODZAJ OPRACOWANIA	OPINIA GEOTECHNICZNA			
TEMAT	PROJEKTOWANA AUTOSTRADA A1 - odcinek D (Radomsko - granica województwa śląskiego) -			
NAZWA ZAŁĄCZNIKA	PLAN SYTUACYJNY TERENU BADAŃ -			
OPRACOWAŁ	mgr inż. Łukasz Radziński	upr. geol. XI/25/2010 & XI/26/2010 upr. bud. WKP/0081/OWOD/13		
SPRAWDZIŁ	mgr Michał Różański	cert. PKG nr 0250/2015 upr.geol.MŚ V-1537 & MŚ VII-1308		
DATA	11.2018r.	SKALA 1:1000	NUMER PROJEKTU 8147A	NUMER ZAŁĄCZNIKA 01_02_12



OBJAŚNIENIA:

- 4/W

232,28

3,6

228,68
- ← numer oraz rzędna [m n.p.m.] wykonanego otworu badawczego

← głębokość [m] oraz rzędna [m n.p.m.] ustabilizowanego poziomu zwierciadła wody gruntowej

← lokalizacja wykonanego otworu badawczego

GT PROJEKT

GT Projekt Sp. z o.o. & Co Spółka komandytowa
ul. Parkowa 4, Swadzim k. Poznania
62-080 Tarnowo Podgórne
www.gtprojekt.pl tel. (061) 625-22-22
info@gtprojekt.pl fax (061) 625-22-25

RODZAJ OPRACOWANIA	OPINIA GEOTECHNICZNA		
TEMAT	PROJEKTOWANA AUTOSTRADA A1 - odcinek D (Radomsko - granica województwa śląskiego)		
NAZWA ZAŁĄCZNIKA	PLAN SYTUACYJNY TERENU BADAŃ		
OPRACOWAŁ	mgr inż. Łukasz Radziński	upr. geol. XI/25/2010 & XI/26/2010 upr. bud. WKP/0081/OW/GG/13	
SPRAWDZIŁ	mgr Michał Różański	cert. PKG nr 0250/2015 upr.geol.MŚ V-1537 & MŚ VII-1308	
DATA	11.2018r.	SKALA	1:1000
		NUMER PROJEKTU	8147A
		NUMER ZAŁĄCZNIKA	01_02_13



OBJAŚNIENIA:

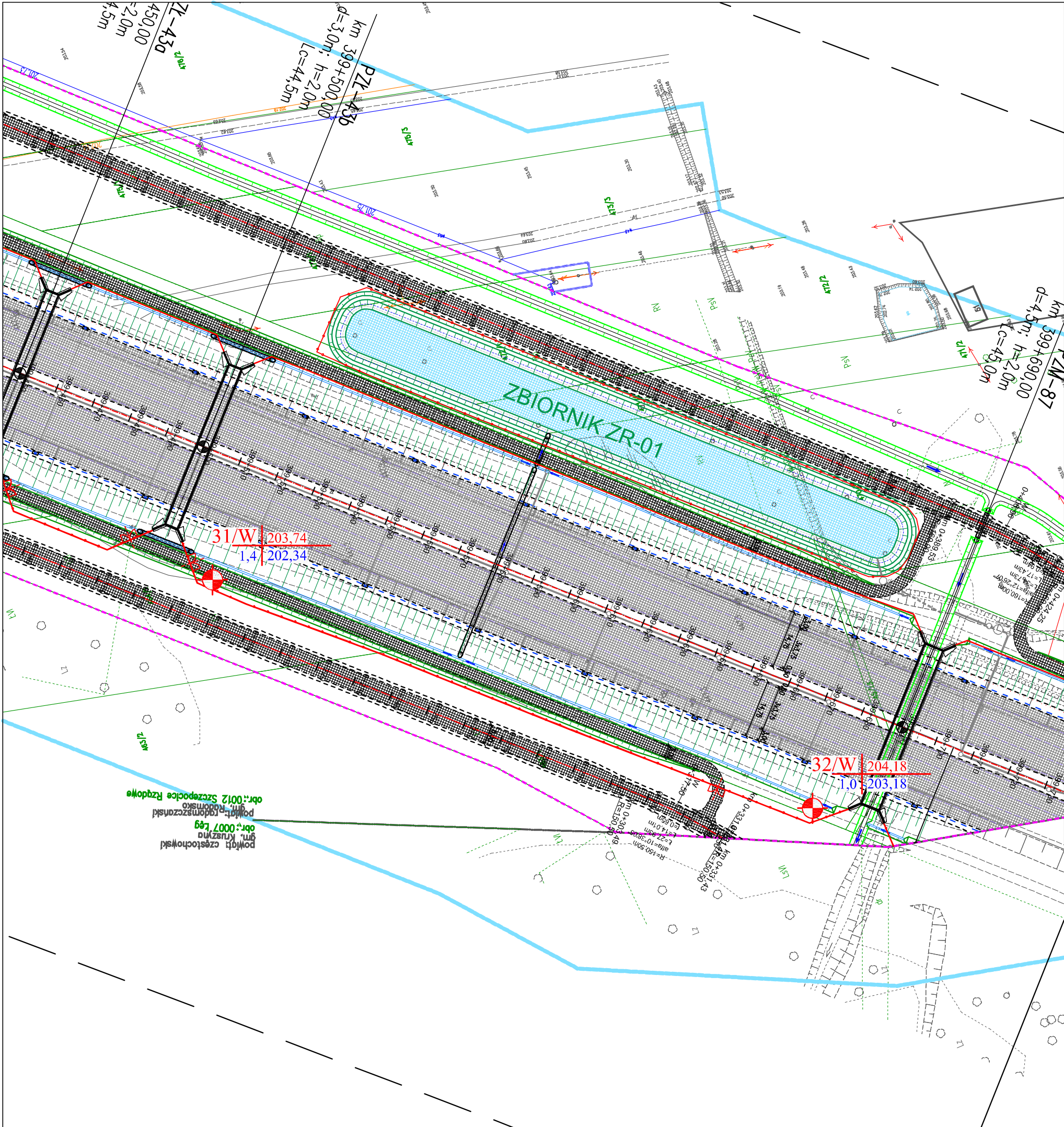
4/W | 232.28 ← numer oraz rzędna [m n.p.m.] wykonanego otworu badawczego
3,6 | 228.68 ← głębokość [m] oraz rzędna [m n.p.m.] ustabilizowanego poziomu zwierciadła wody gruntowej

← lokalizacja wykonanego otworu badawczego

GT PROJEKT

GT Projekt Sp. z o.o. & Co Spółka komandytowa
ul. Parkowa 4, Swadzim k. Poznania
62-080 Tarnowo Podgórne
www.gtprojekt.pl tel. (061) 625-22-22
info@gtprojekt.pl fax (061) 625-22-25

RODZAJ OPRACOWANIA	OPINIA GEOTECHNICZNA		
TEMAT	PROJEKTOWANA AUTOSTRADA A1 - odcinek D (Radomsko - granica województwa śląskiego)		
NAZWA ZAŁĄCZNIKA	PLAN SYTUACYJNY TERENU BADAŃ		
OPRACOWAŁ	mgr inż. Łukasz Radziemski	upr. geol. XI/25/2010 & XII/26/2010 upr. bud. WKP/0081/OW/GG/13	
SPRAWDZIŁ	mgr Michał Różański	cert. PKG nr 0250/2015 upr.geol.MS V-1537 & MS VII-1308	
DATA	11.2018r.	SKALA 1:1000	
		NUMER PROJEKTU 8147A	NUMER ZAŁĄCZNIKA 01_02_14



OBJAŚNIENIA:

4/W | 232,28 ← numer oraz rzędna [m n.p.m.] wykonanego otworu badawczego
3,6 | 228,68 ← głębokość [m] oraz rzędna [m n.p.m.] ustabilizowanego poziomu zwierciadła wody gruntowej

← lokalizacja wykonanego otworu badawczego

GT PROJEKT

GT Projekt Sp. z o.o. & Co Spółka komandytowa
ul. Parkowa 4, Swadzim k. Poznania
62-080 Tarnowo Podgórne
www.gtprojekt.pl tel. (061) 625-22-22
info@gtprojekt.pl fax (061) 625-22-25

RODZAJ OPRACOWANIA	OPINIA GEOTECHNICZNA		
TEMAT	PROJEKTOWANA AUTOSTRADA A1 - odcinek D (Radomsko - granica województwa śląskiego)		
NAZWA ZAŁĄCZNIKA	PLAN SYTUACYJNY TERENU BADAŃ		
OPRACOWAŁ	mgr inż. Łukasz Radziemski	upr. geol. XI/25/2010 & XI/26/2010 upr. bud. WKP/0081/OW/GG/13	
SPRAWDZIŁ	mgr Michał Różański	cert. PKG nr 0250/2015 upr.geol.MŚ V-1537 & MŚ VII-1308	
DATA	11.2018r.	SKALA 1:1000	
		NUMER PROJEKTU 8147A	NUMER ZAŁĄCZNIKA 01_02_15